

『ちゃぐりん』

しょく

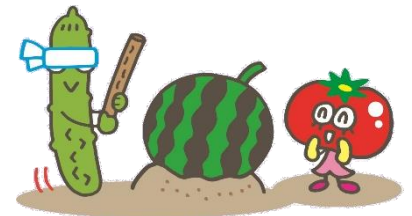
のう

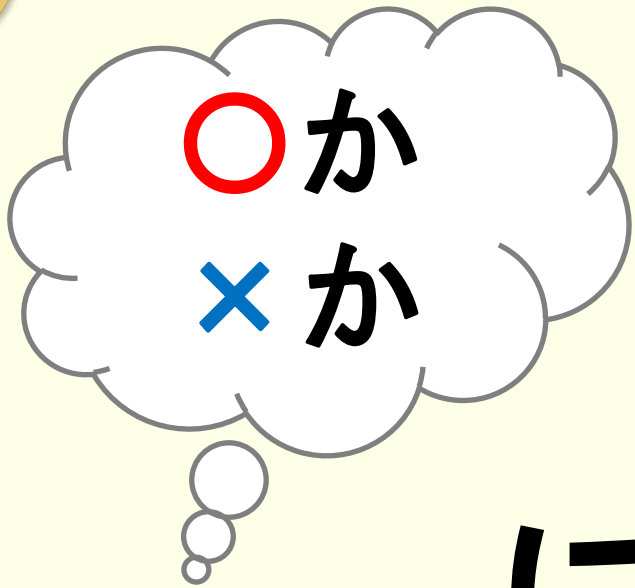
食農クイズ



た もの のうぎょう
食べ物と農業のことを

まな
クイズで学ぼう！



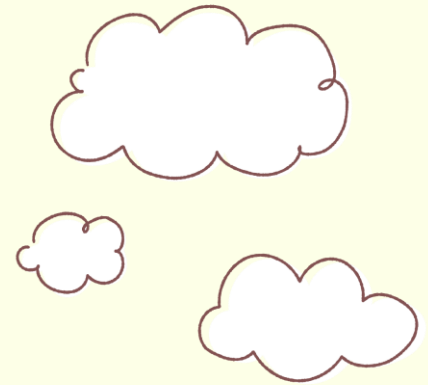


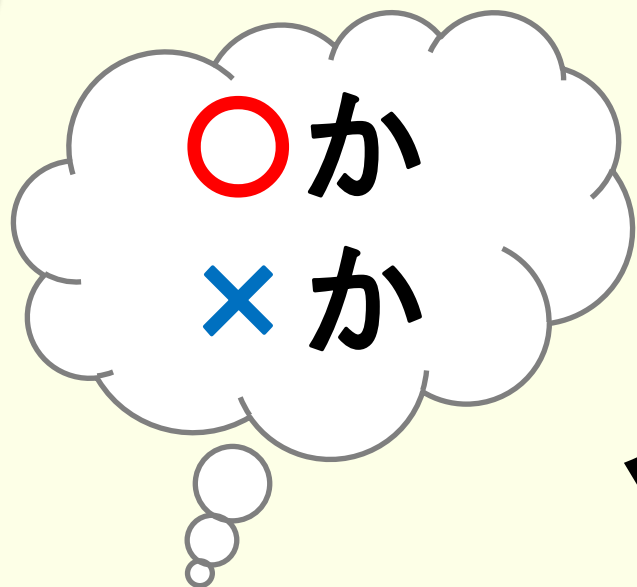
Q.1



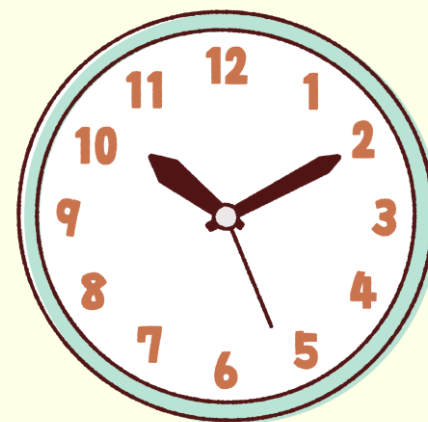
いろ み
にじ色に見える

くも
雲がある





Q.2



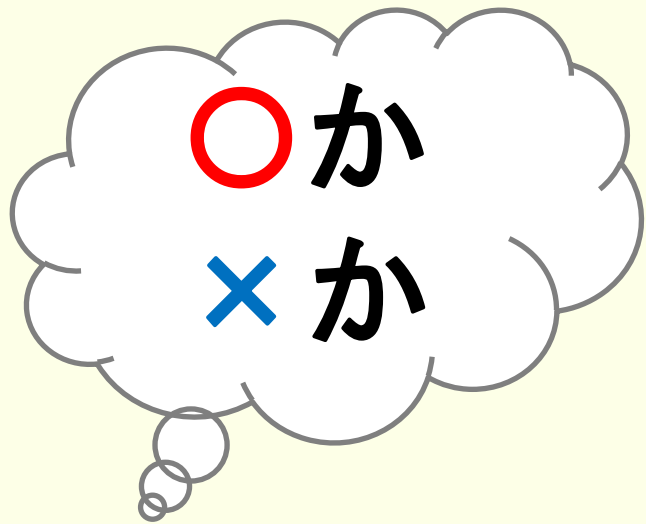
はな
イネの花が



さ じかん
咲いている時間は



じかん
24時間くらいである



Q.3



ごはんは

た

よくかんで食べると

あま

甘くなる



○か
×か

Q.4

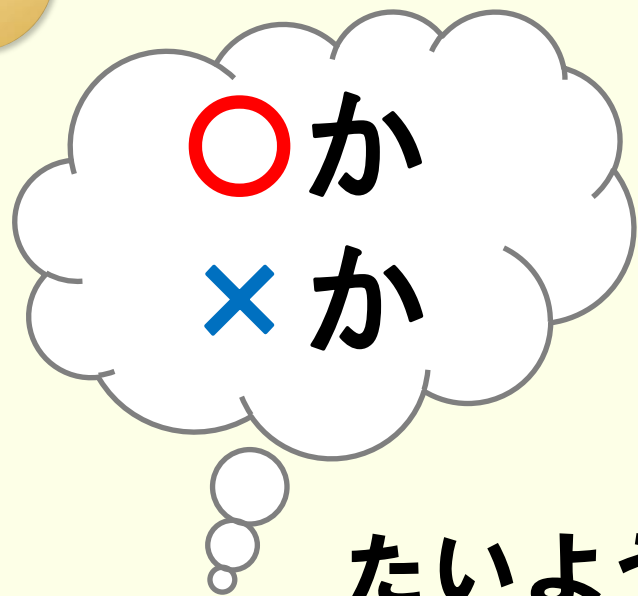


に
「いちご煮」という

きょうどりょうり
郷土料理は

つか
イチゴを使う





Q.5

ナスは

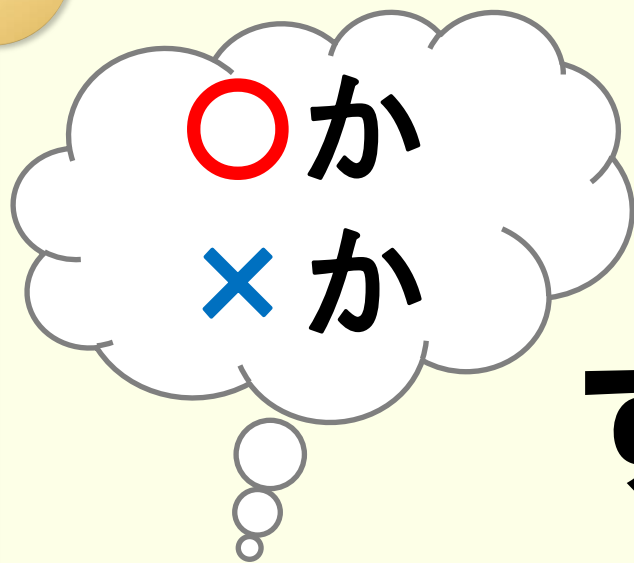
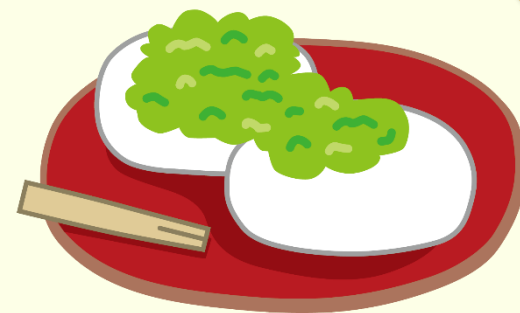


たいよう ひかり あ
太陽の光が当たると



いろ
むらさき色になる

Q.6



ずんだもちは

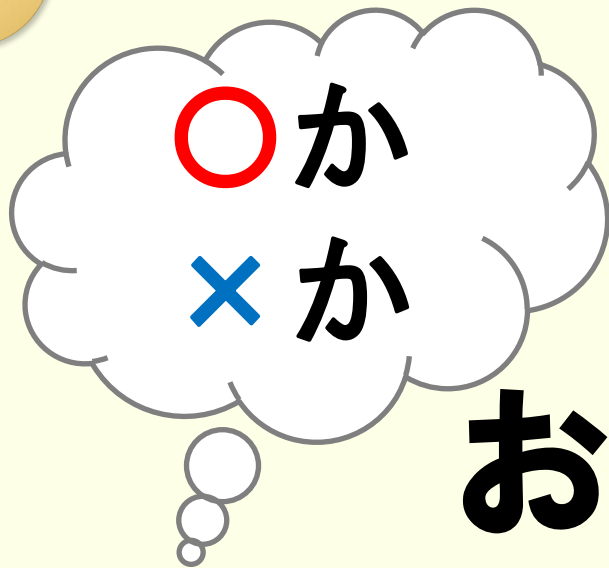
エダマメが

つか

使われている



Q.7

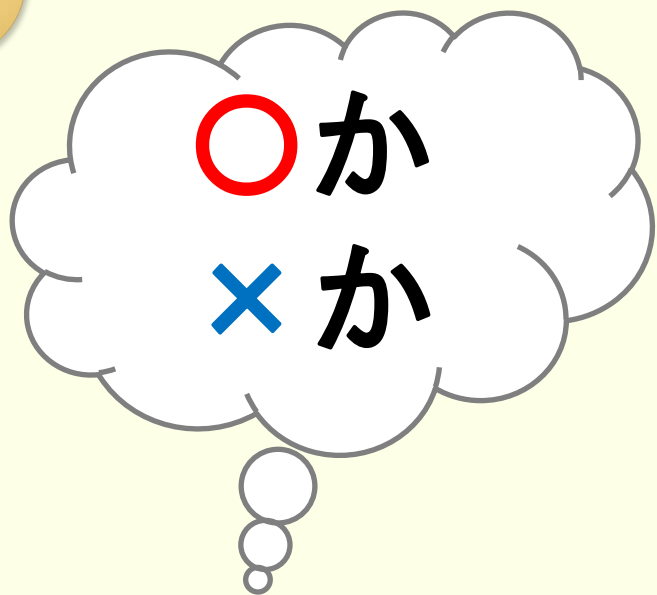


ちゃ
お茶わん1ぱいの

ごはんは



かぞ
「1ちゃ」と数える



Q.8

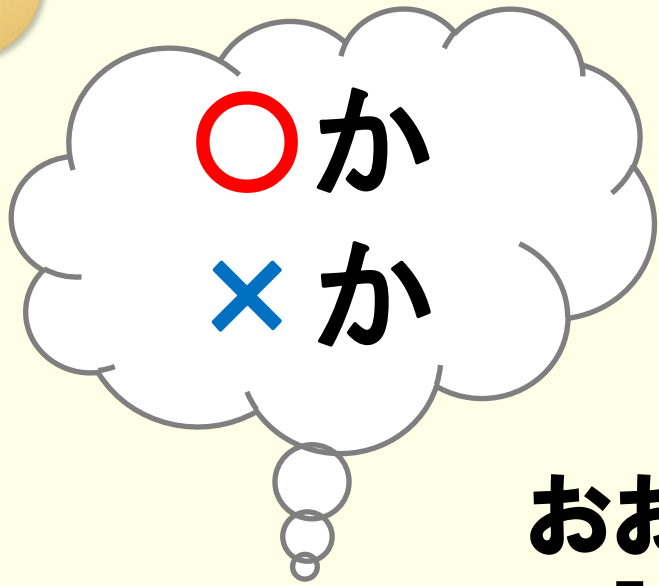


にほん
日本には

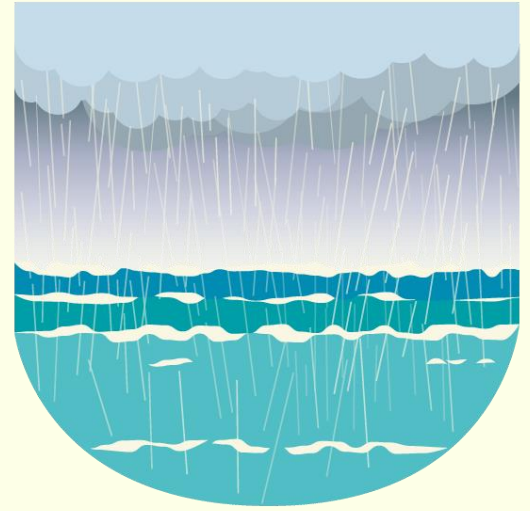


せかいのうぎょういさん
世界農業遺産が
ある





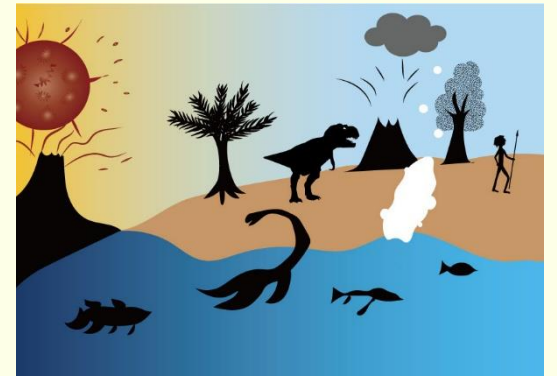
Q.9

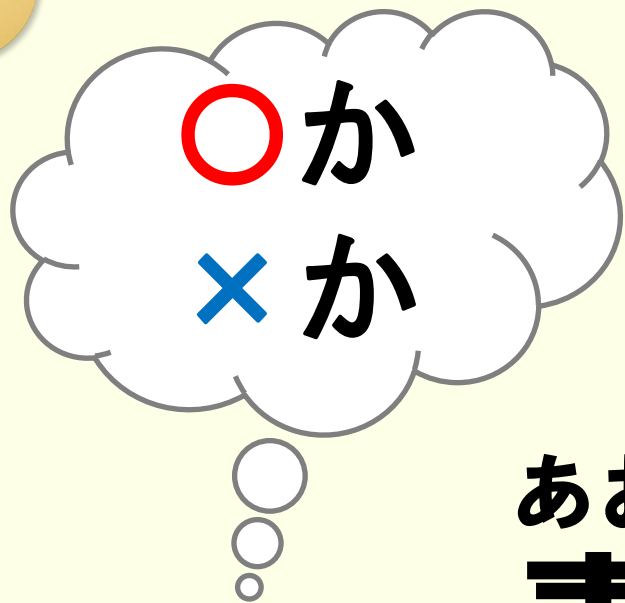


おおむかし うみ
大昔の海は



あま
甘かった





Q.10



あお
青パパイヤは



きいろ
黄色である

