

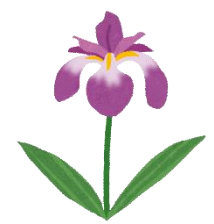
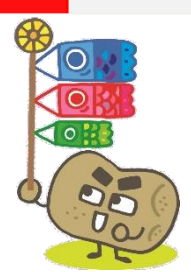


『ちやぐりん』

しょく

のう

食農クイズ



た もの のうぎょう
食べ物と農業のことを



まな
クイズで学ぼう！

Q. 1



○か
×か



ほったタケノコは
いちにちご
1日後にゆでると
おいしい



Q.2

○か
×か

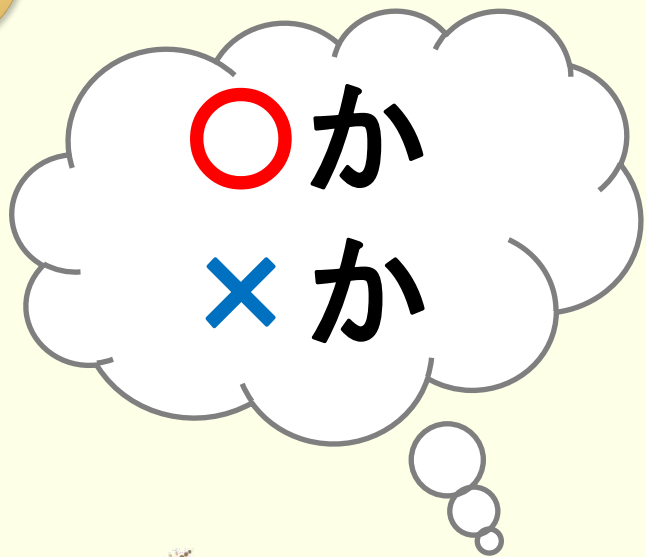


タケノコを



ゆでるときは

さとう い
砂糖を入れるとよい



Q.3



バラは

こうりょう

くすり

香料や薬として



つか

使われていた



○か
×か

Q.4

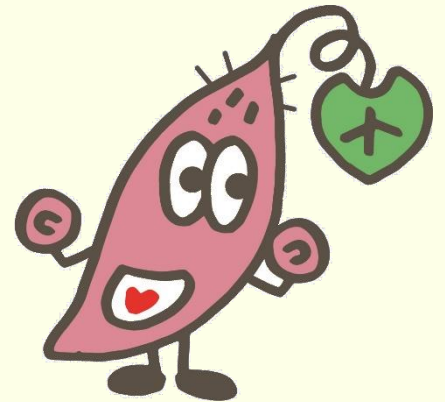


ニンジンを

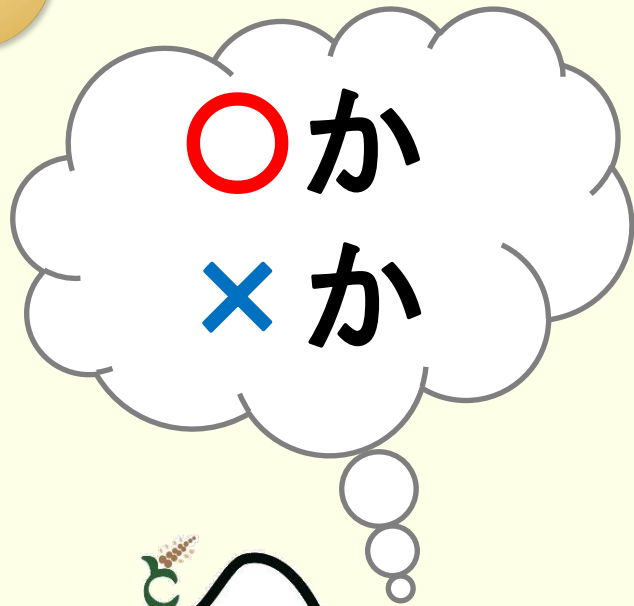
ほぞん
保存するときは
むきだしでよい



Q.5

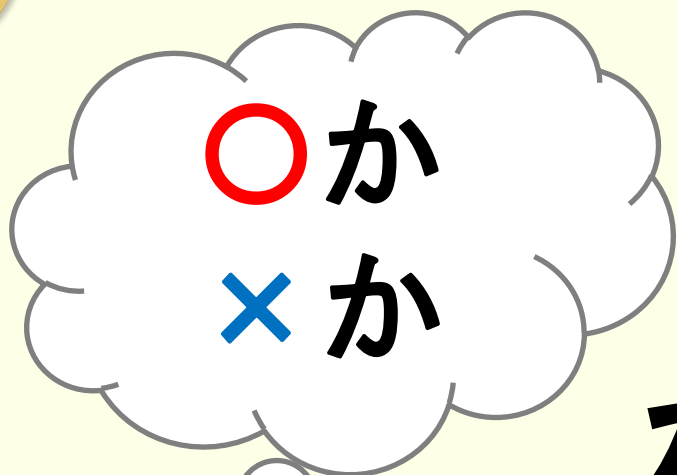


サツマイモの
「サツマ」は



かごしまけん
鹿児島県のことである

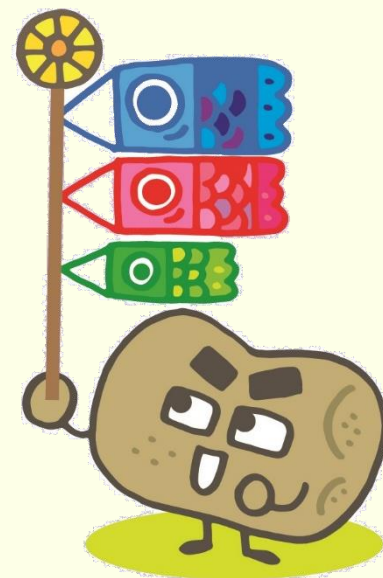
Q.6



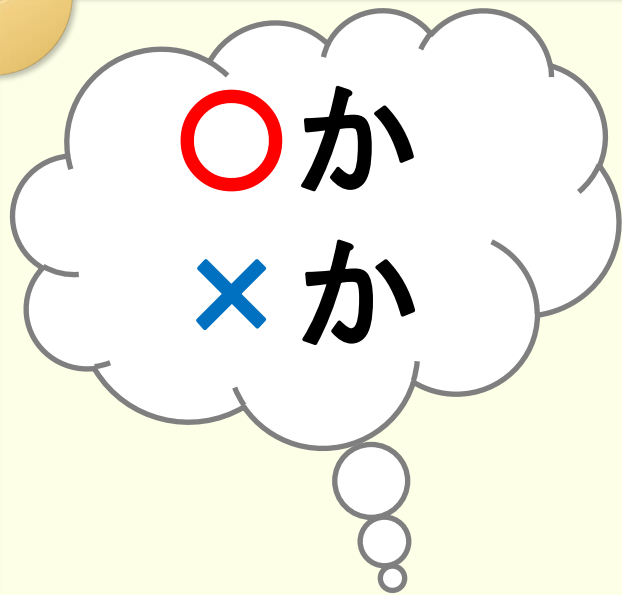
かしわもちは

ひ

こどもの日に



た わ が し
食べる和菓子である



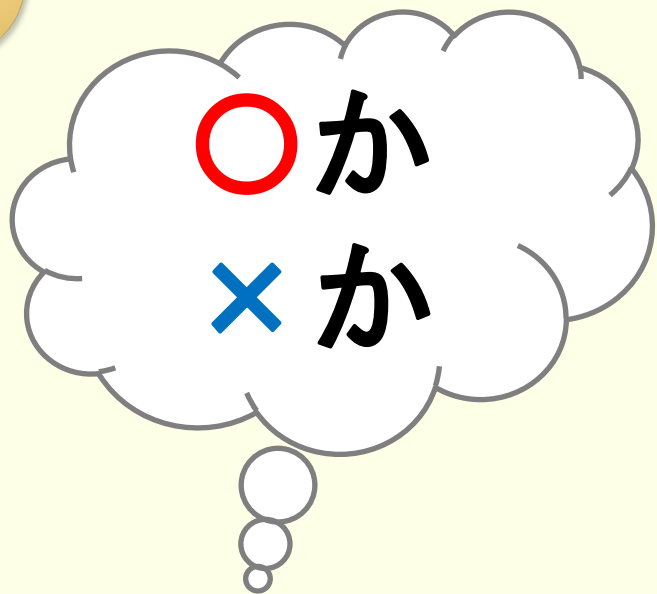
Q.7

むぎちゃ むぎ
麦茶の麦と



つか こむぎ
うどんに使う小麦は

おな
同じものである



Q.8

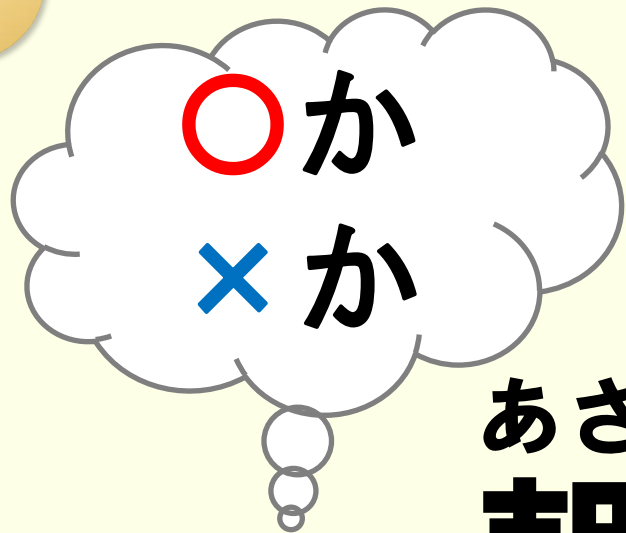


はくりきこ
薄力粉と

きょうりきこ ちが
強力粉の違いは



こな こま
粉の細かさである



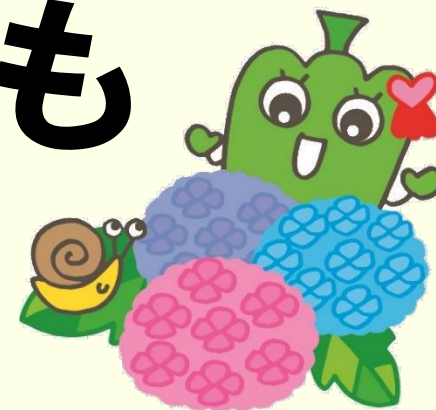
Q.9

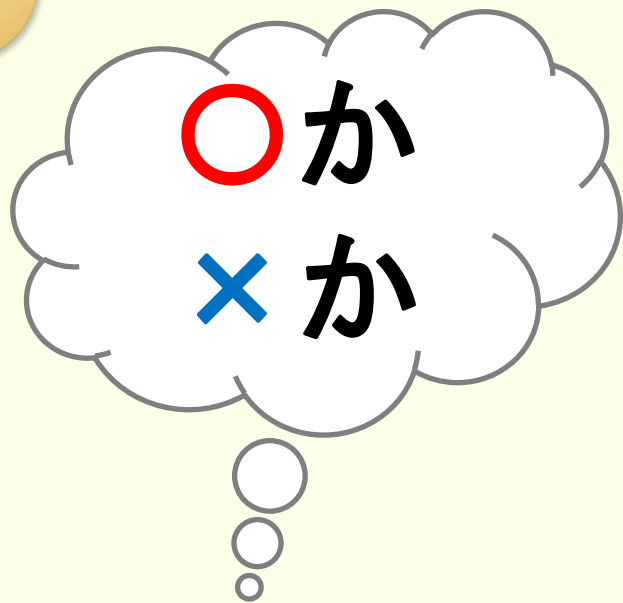


あさ
朝ににじが出ると
で



あめ
雨がふること
もある





Q.10



ソラマメの

くろぶぶん

黒い部分は



「おはぐろ」という